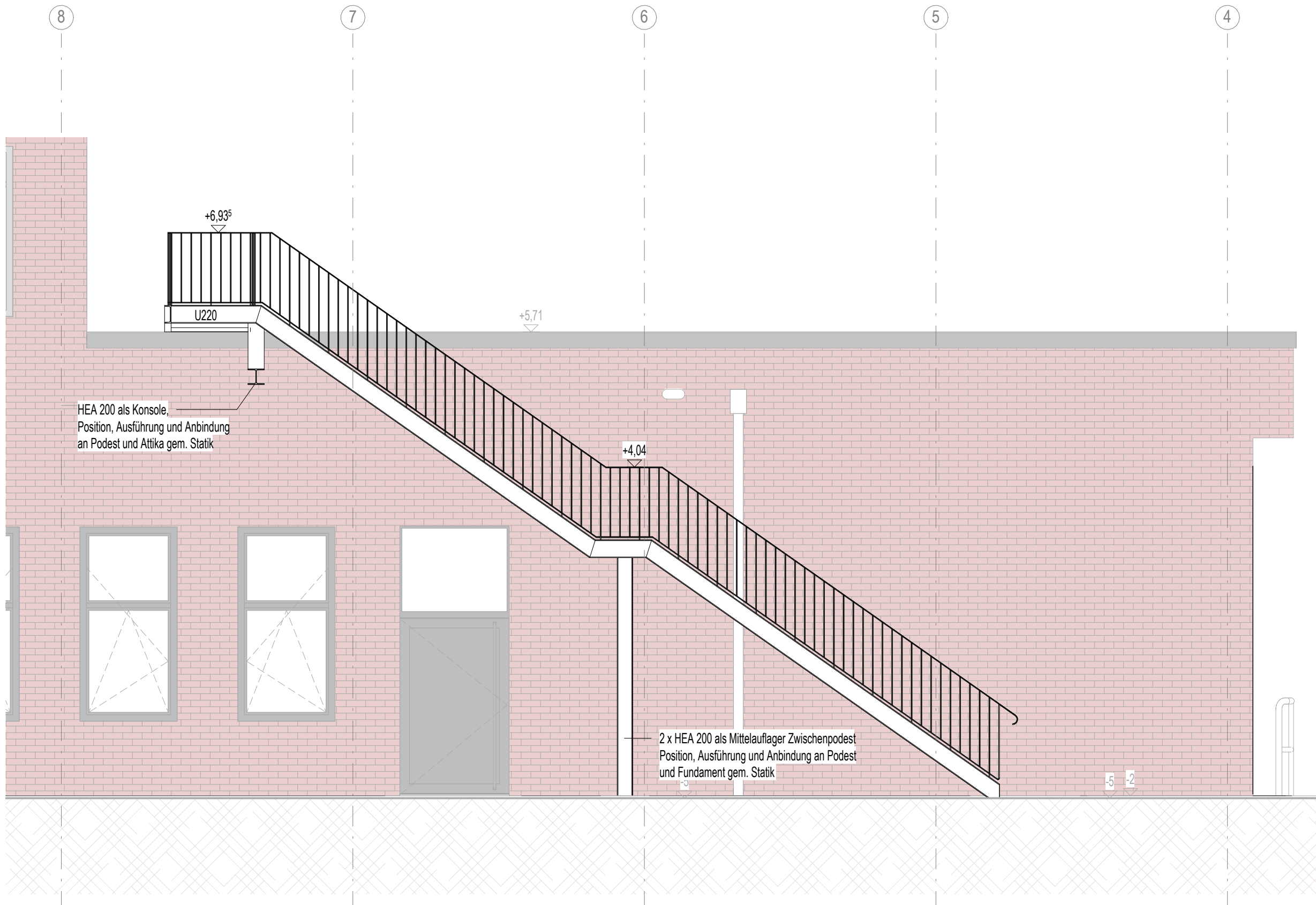
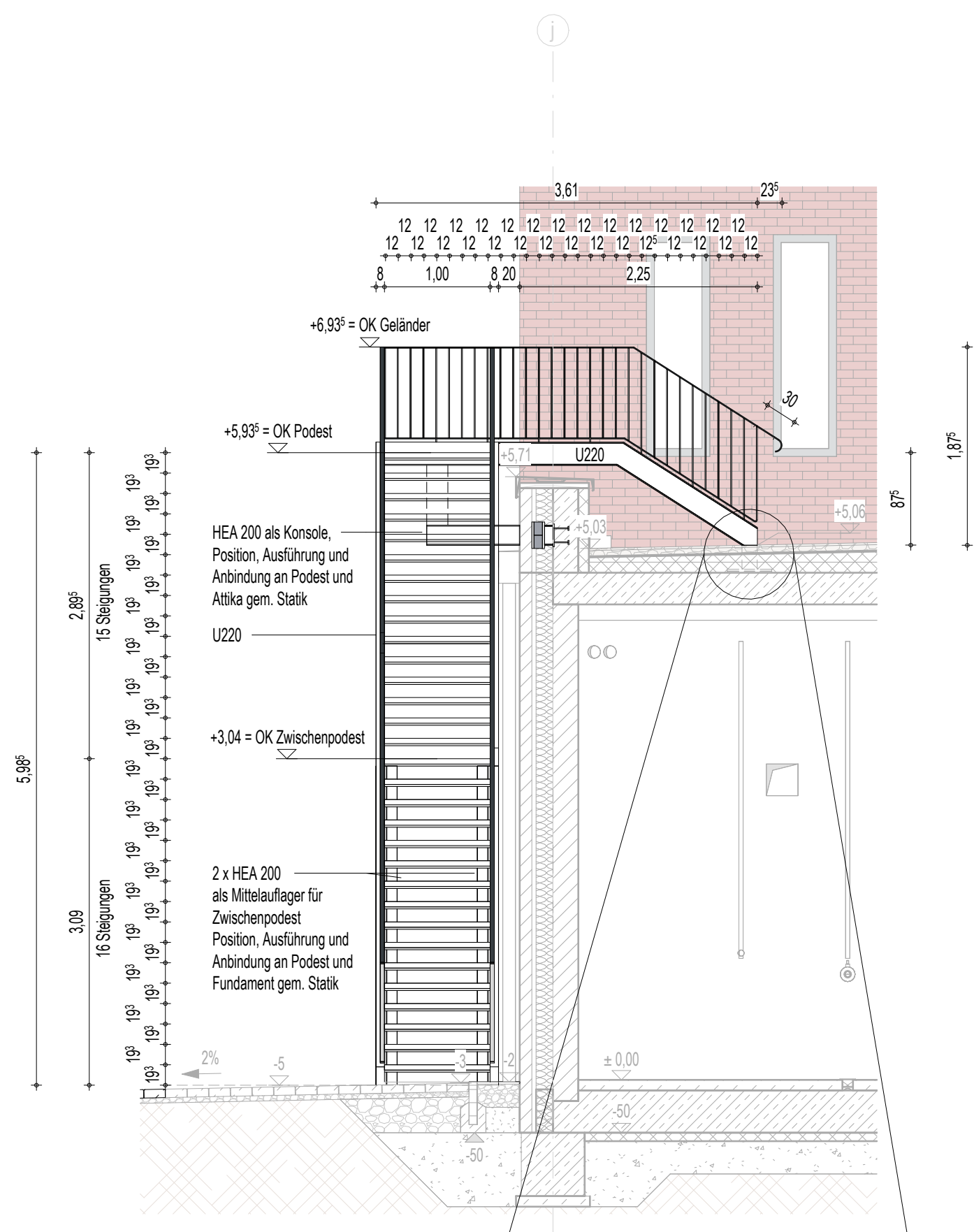


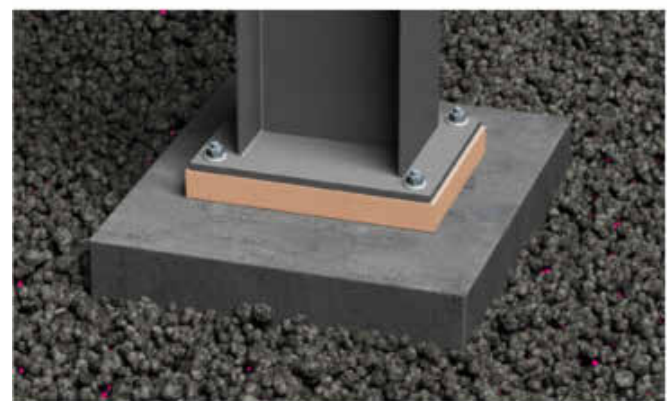
0874-1 Grundrissansatz Fluchttreppe
M 1:50



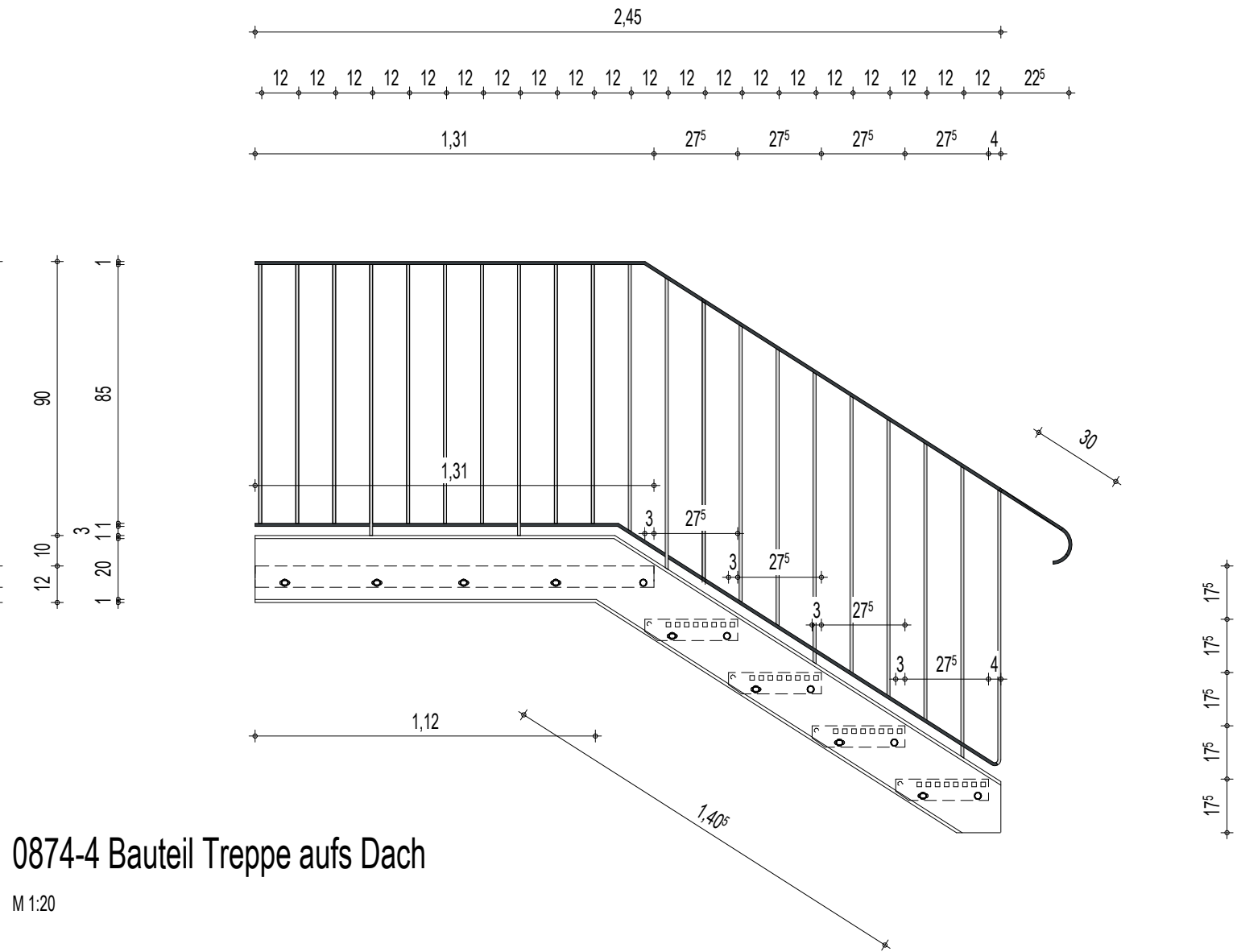
0874-2 Fluchttreppe Ansicht von Osten
M 1:50



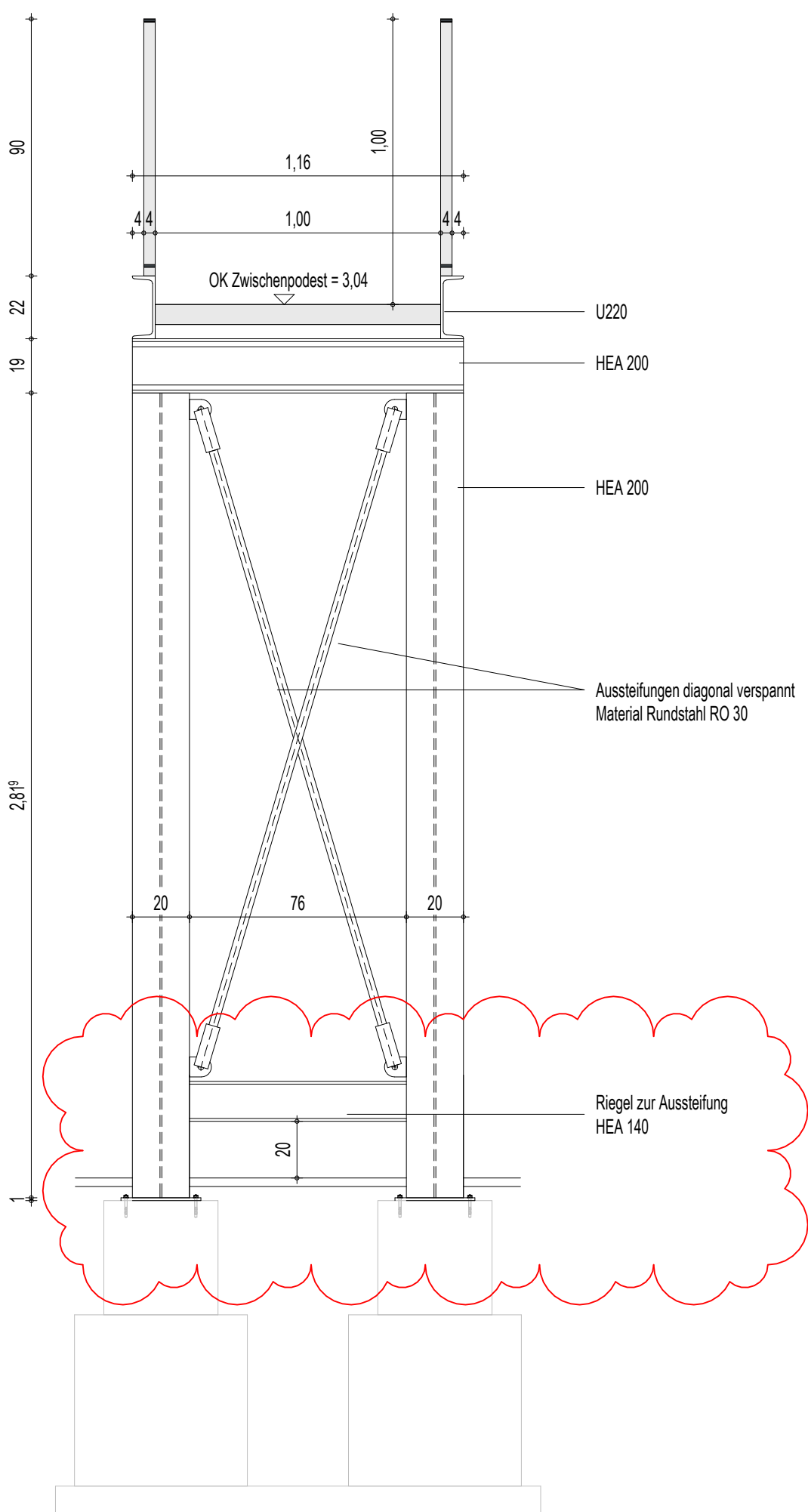
0874-3 Fluchttreppe Ansicht von Norden
M 1:50



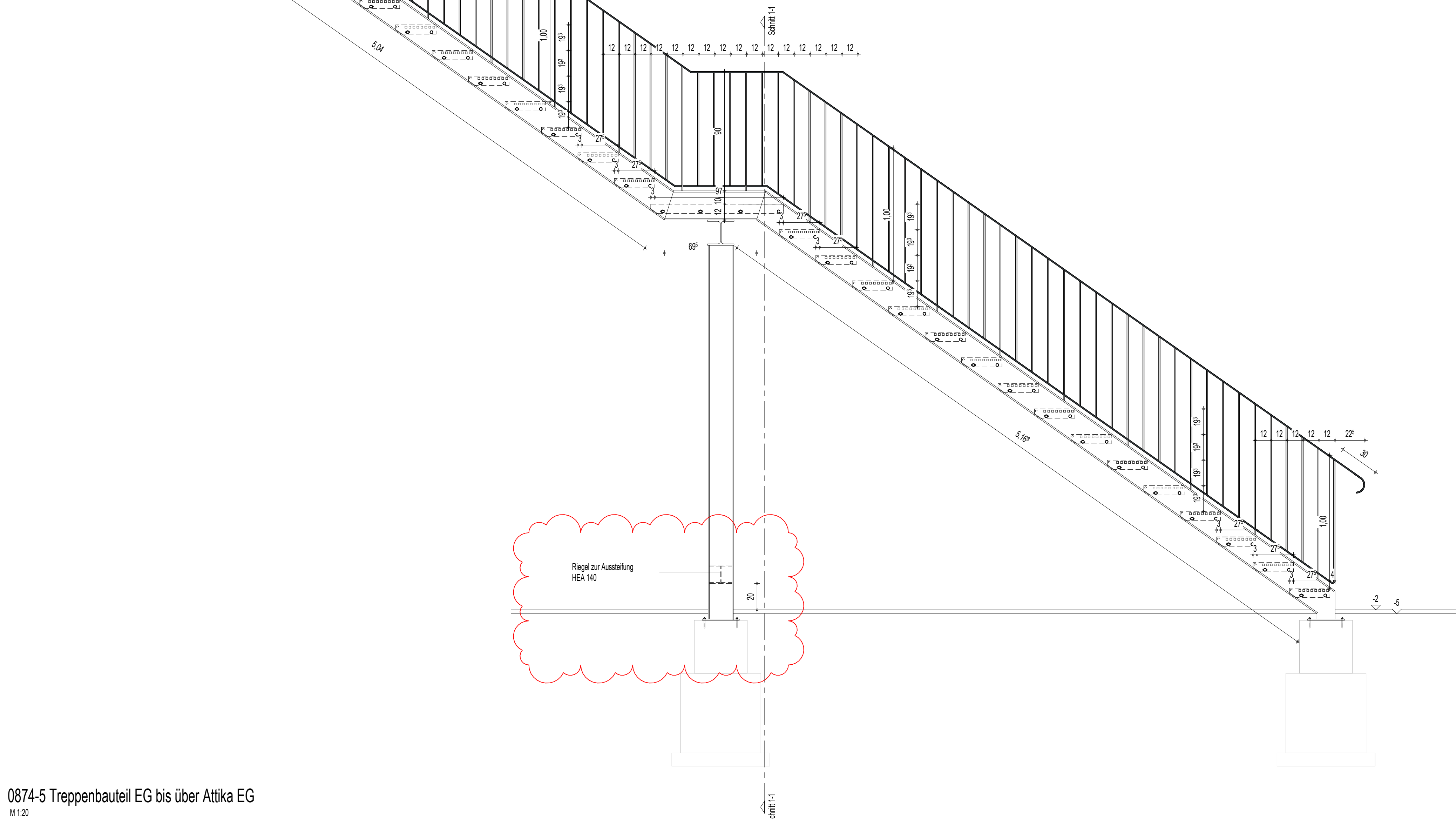
0874-6 Anschlusspunkt Treppe
M 1:20



0874-4 Bauteil Treppe aufs Dach
M 1:20

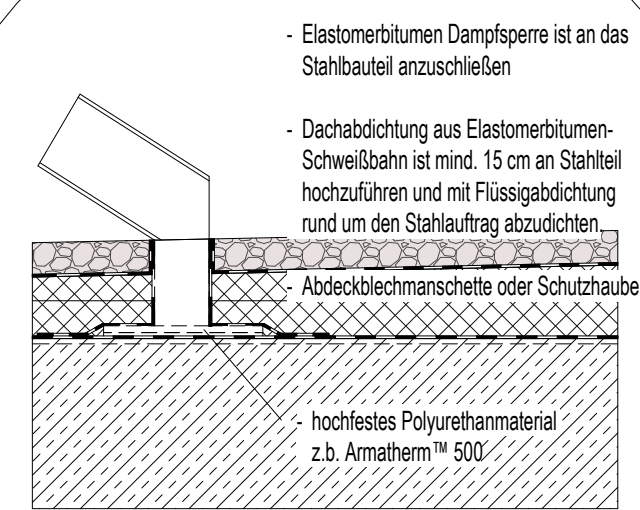


0874-7 Schnitt 1-1 Stützen Zwischenpodest mit Aussteifungen
M 1:20



0874-5 Treppenbauteil EG bis über Attika EG
M 1:20

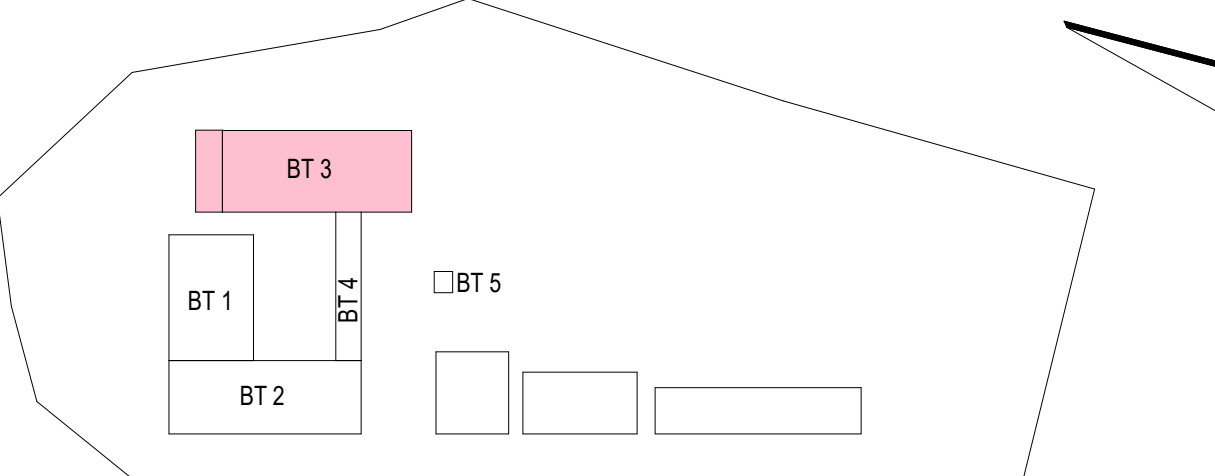
LEGENDE	
	Stahlbeton
	WU-Beton
	St-Fußgänger
	Kalksandstein-Mauerwerk
	Kalksandstein-Mauerwerk nicht tragend
	Stahl
	Dämmung fest / geschüttet
	Dämmung weich / Faserdämmung
	Trichterbauwerk
	Holz
	Außendämmung
	Konstruktion nach Planung
	gas- und wasserdichte Zone
	Schallschutzschicht
	geschüttetes Erdreich
	Fruchtbauschicht
	Spitzschotterbeton
	Mehrerebenen
	Betonstein
	Höhenangabe Fertigkonstruktion (Quadrat / Schritt)
	Höhenangabe Rohbaukonstruktion (Quadrat / Schritt)
	Trichterbauwerk nach DIN 30
	Brandwand / Gebäudeschuttwand E100
	Brandwand / Gebäudeschuttwand E150
	Wandbereich Schuttwand, Qualität SS-2
	Randbetonbauwerk
	ausgewählter begrenzter Bereich
	Dachbegrenzung
	Außendämmung PIR-Auflage
	Messung nach Angabe AG vom 01.07.2016 als Platzhalter
	Fugen im Estrich
	Randbegrenzung nicht tragender Balken (mehrfach)
	über: Haupt-Rahmenstruktur / sonst: Halbrahmen
	Abkürzung: Balken-Geländer, Platzhalter ab 2.00 m



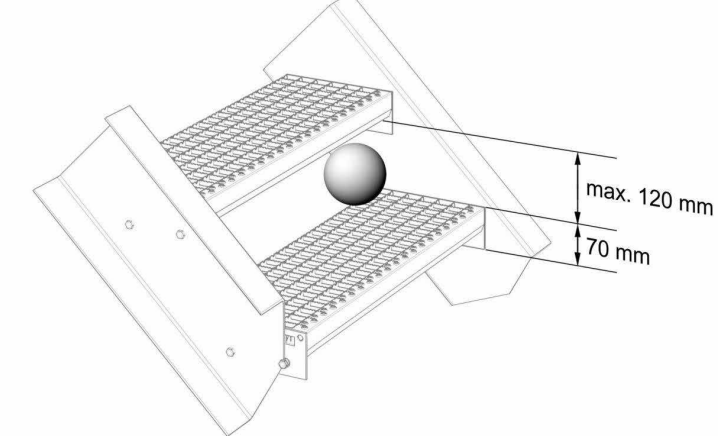
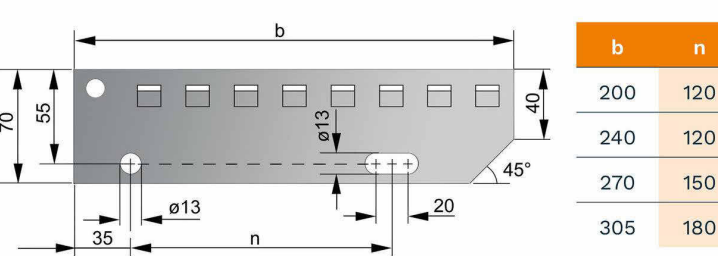
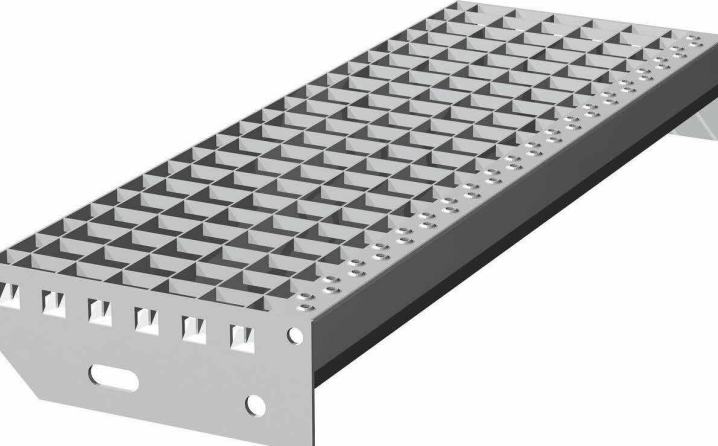
3	11.03.2025	Ergänzung Stützhänger und Regel	Jew. recht.	Jew. recht.
Index	Datum	Änderungsbeschreibung	gezeichnet	geprüft

Diese Zeichnung ist Eigentum der Architekten und darf ohne deren Zustimmung weder ganz noch teilweise kopiert, vervielfältigt, gewerlich genutzt oder Dritten übertragen werden.
Dieser Plan gilt nur in Verbindung mit den Plänen des Bauwerks, der Projektierung, der Ausführung und der Bauverträge. Planen der Architekten.
Die in der Planung angegebenen technischen Voraussetzungen, Aussagen, Zeichnungen, Skizzen, Karten und Pläne werden von der Projektierung geprüft und für richtig befunden.
Alle Maße sind zur Ausführung zu prüfen und an Ort und Stelle zu kontrollieren. Maß- und Inhaltsangaben in diesem Plan sind vor der Ausführung mit den Architekten zu klären.
Die angegebenen Maße sind für die Ausführung, Angaben von Zug- und Druckspannungen beziehen sich auf das Tragverhalten.

Übersicht Fluchttreppe



Maschenweite 30x30x mm
Trag- und Querstab
rutschhemmend



Abmessung (mm)	n	Tragstab	PAK
600 x 240	120	30/2	35
600 x 270	150	30/2	35
700 x 240	120	35/2	35
700 x 270	150	35/2	35
800 x 240	120	35/2	35
800 x 270	150	35/2	35
900 x 240	120	40/2	35
900 x 270	150	40/2	35
1000 x 240	120	40/2	35
1000 x 270	150	40/2	35
1000 x 305	180	40/2	35
1100 x 240	120	40/2	50
1100 x 270	150	40/2	50
1100 x 305	180	40/2	50
1200 x 240	120	40/2	50
1200 x 270	150	40/2	50
1200 x 305	180	40/2	50

Bauher

LANDKREIS
LUDWIGSLUST-PARCHIM
RAUM FÜR ZUKUNFT

Planung

Innos Lackner SE
Rosa-Luxemburg-Straße 16
18055 Rostock
Tel.: 0381-46 67 80, E-Mail: hochbauten@innos-lackner.de

Leitungsphase
Ausführungsplanung

Vorhaben / Objekt
Neubau Feuerwehr-Service-Zentrum LUP
Feuerwehrtechnische Zentrale (FTZ) und Ausbildungszentrum für Brand- und Katastrophenschutz (AZBK)
An der K38 Nr. 1, 19306 Neustadt-Glewe

Perimeter
Architektur
Fluchttreppe BT 3 EG

Bildgebung Bauteil	Kontrolle 1	Lernfolge
Bauher	Jew. recht.	Lernfolge
gezeichnet	Fischer	Maßstab
Planungsphase	Datum	20.05.2025